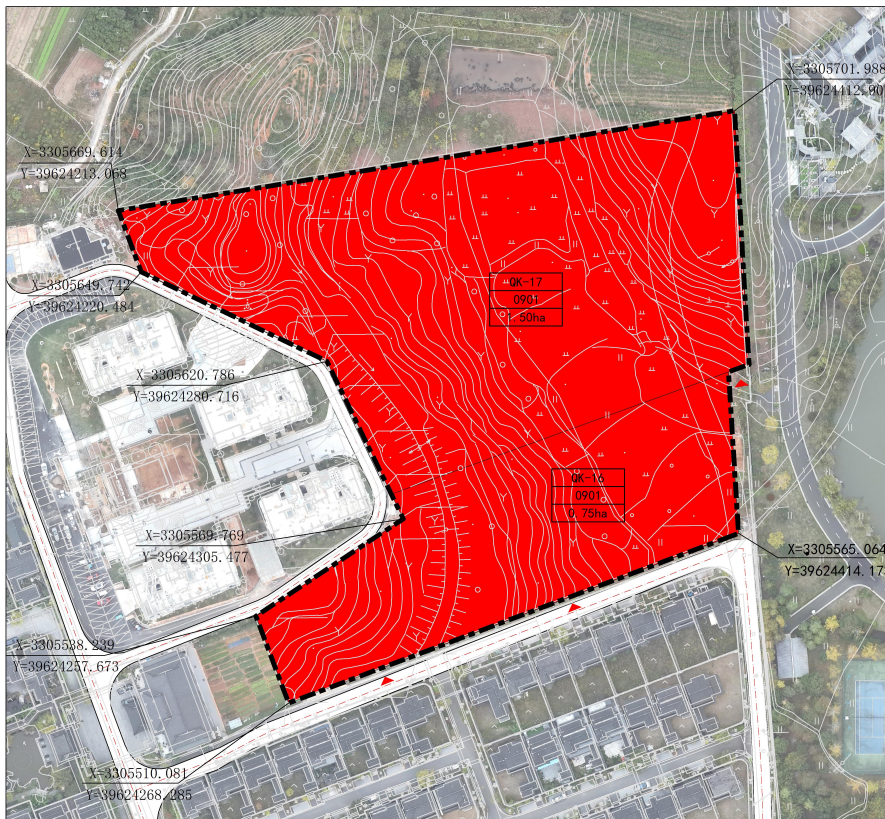


潜口单元QK-16、QK-17地块详细规划

地块图则



区域位置

风玫瑰比例尺

图例

- 地块范围
- 商业用地
- 地块范围
- 道路中心线
- 道路红线
- ▲ 机动车出入口

地块编号	用地分类代码	用地分类名称	用地面积 (hm ²)	建筑面积 (m ²)	容积率	建筑密度 (%)	建筑限高 (m)	绿地率 (%)	备注
QK-16	0901	商业用地	0.75	≤7500	0.8-1.0	≤35	≤24	≥20	配套公厕一处
QK-17	0901	商业用地	1.50	≤15000	0.8-1.0	≤35	≤24	≥20	

管控规则

- 一、用地布局
 1. 本地块规划范围内用地性质为商业用地。
- 二、建筑设计要求
 1. 建筑高度：满足《黄山市徽州潜口镇历史文化名镇保护规划》管控要求，地块建筑高度不宜超过20米；
 2. 建筑风貌：符合传统建筑风貌特征，满足历史文化名城风貌控制要求；
 3. 建筑界面：建筑立面与历史文化名城风貌相协调，重点强调建筑空间整体美感；
 4. 建筑色彩：高品质、建筑外立面材料应协调、质朴、典雅，宜采用中性或中性偏暖色调；
 5. 住宅间距和日照标准需满足规范标准，高层建筑需日照分析；
 5. 第五立面：建筑宜采用坡屋顶；
 7. 单体设计和建筑面群计算应符合国家现行建筑设计规范和《黄山市建设项目容积率指标计算规则》要求。
- 三、建筑后退道路红线及用地管控

地块建筑后退道路红线满足《黄山市城市控制性详细规划通则》(2019)中对建筑后退道路红线及用地界控制的管控要求。
- 四、道路交通要求
 1. 交通出入口：衔接次级道路；
 2. 停车位设置参照规范，市相关规范要求，地块公共停车场应按不低于停车位30%的比例建设充电基础设施。
- 五、建筑设计要求
 1. 负面清单的建设设计不得有类似成套住宅的功能布局，不得建设类别墅和私人庄园形态的建筑。
- 六、市政、防灾及环保等其他要求
 1. QK-16地块内规划新增公厕1处，建筑面积不小于40平方米；
 2. QK-16地块内规划新增消防水泵房1处，建筑面积不小于10平方米；

地块内给排水、消防、人防、通信、充电桩等配套设施须满足相关主管部门要求。