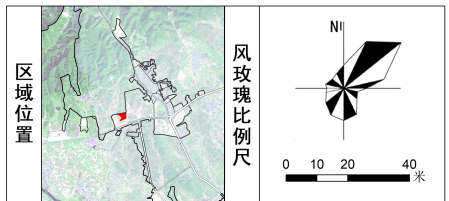
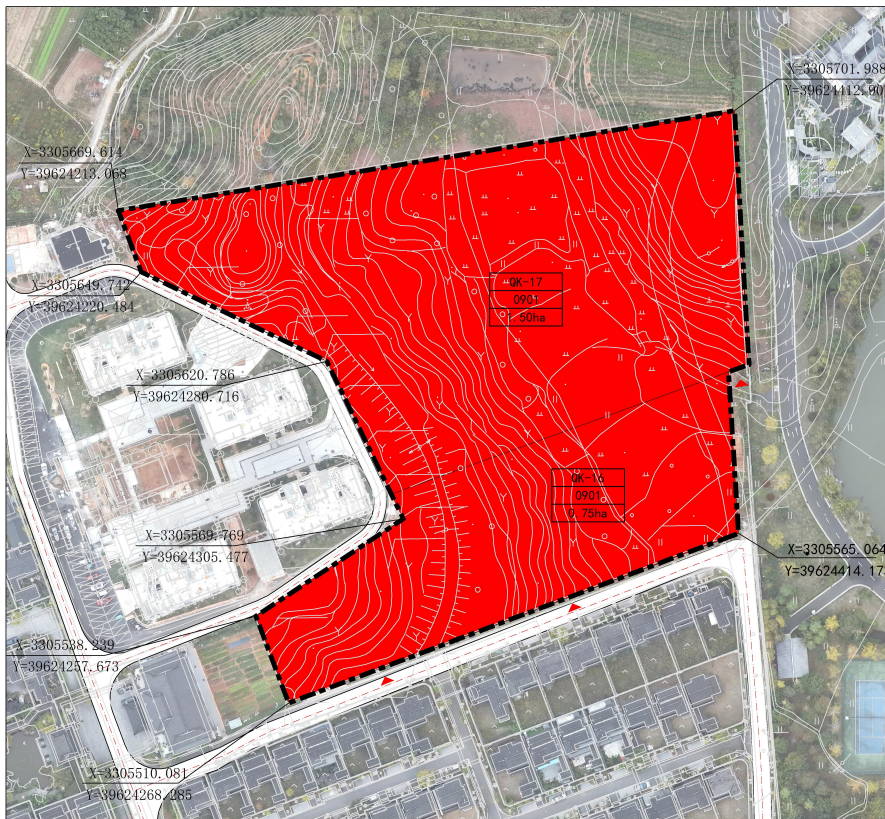


# 潜口单元QK-16、QK-17地块详细规划

## 地块图则



地块编号	用地分类代码	用地分类名称	用地面积 (m <sup>2</sup> )	建筑面积 (m <sup>2</sup> )	容积率	建筑密度 (%)	建筑限高 (m)	绿地率 (%)	备注
QK-16	0901	商业用地	0.75	≤7500	0.8-1.0	≤35	≤24	≥20	配套公厕一处
QK-17	0901	商业用地	1.50	≤15000	0.8-1.0	≤35	≤24	≥20	

- 管控规则**
- 用地布局**
    1. 本地块规划范围内用地性质为商业用地。
  - 建筑设计要求**
    1. 建筑高度：满足《黄山市徽州潜口镇历史文化名镇保护规划》管控要求，地块建筑高度不宜超过24米；
    2. 建筑风格：现代简约并体现徽派建筑特色，满足历史文化名城风貌控制要求；
    3. 建筑界面：建筑立面与历史文化名城风貌相协调，重点强调建筑空间整体美感；
    4. 建筑色彩：简洁素雅，建筑外墙材料应节能环保、质感、美观；
    5. 建筑设计和建筑立面计算应符合国家现行建筑设计规范和《黄山市建设项目容积率指标计算规则》要求。
  - 建筑后退道路红线及用地界控制**

地块后退建筑红线满足《黄山市城市控制性详细规划通则》（2019）中对建筑后退道路红线及用地界控制的管控要求。
  - 道路交通要求**
    1. 交通出入口：衔接次级道路；
    2. 停车位设置参照规范，市相关规范，地块公共停车场应按不低于停车位30%的比例建设充电基础设施。
  - 建筑设计要求**
    1. 商业建筑的设计不得有类似或套型住宅的功能布局，不得建设别墅和私家庄园形态的建筑。
  - 市政、防灾及环保等其他要求**
    1. QK-16地块内规划新建公厕1处，建筑面积不小于40平方米；
    2. 地块内给排水、消防、人防、电力、通信、充电桩等配套设施须满足相关主管部门要求。